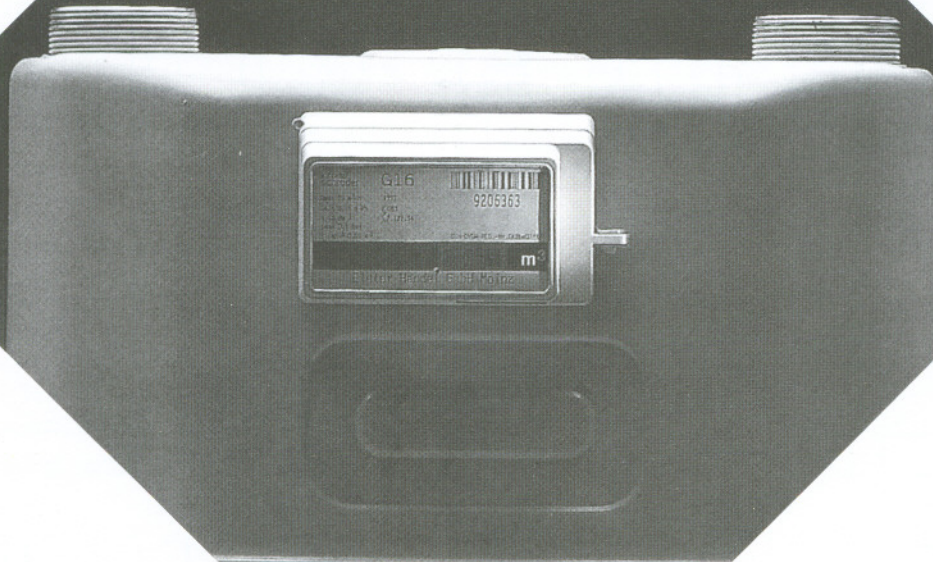


ELSTER  PRODUKTION

M

Equipos de medición

Contadores de Gas
de membranas
Domésticos, Comerciales
e Industriales
BK2,5 - G100



 **kromschroeder, s.a.**

Dimensiones

BK2,5 - G25

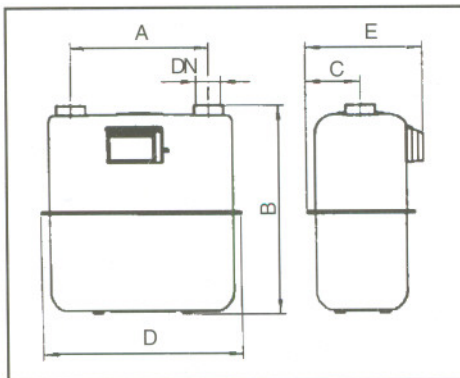


Figura 1

G40 - G65

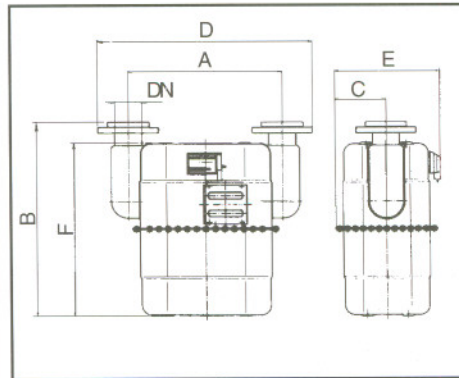


Figura 2

G100

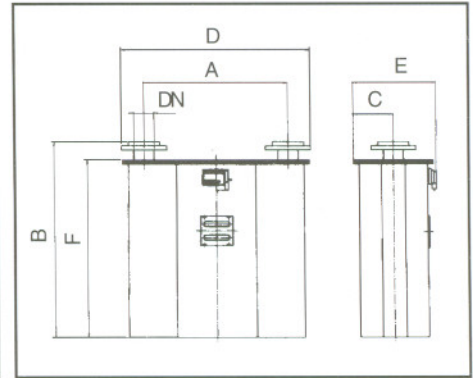


Figura 3

Fig.	Modelo	Volumen cíclico dm ³	Rango de medida m ³ /h		Rosca ISO 228/1G Bridas PN10 DIN 2642	Conexiones DN	Dimensiones (mm)						Peso kg
			Q _{min.}	Q _{máx.}			A	B	C	D	E	F	
1	BK2,5 *	1,2	0,04	6	7/8"G	20	160	215	67	224	154	-	1,9
	BK2,5 **	1,2	0,04	6	7/8"G	20	160	234	71	230	164	-	2,1
	BK-G6	3,5	0,06	10	1 1/4"G	25	250	312	85	334	218	-	4,3
	BK-G16	6	0,16	25	2"G	40	280	330	108	405	234	-	5,7
	BK-G25	12	0,25	40	2 1/2"G	50	335	398	138	465	289	-	10
2	G40	30	0,40	65	8 Tornillos	65	510	645	170	710	352	575	33
	G65	60	0,65	100	16 Tornillos	80	640	725	192	840	391	658	47
3	G100	120	1,0	160	16 Tornillos	100	710	990	243	910	497	937	130

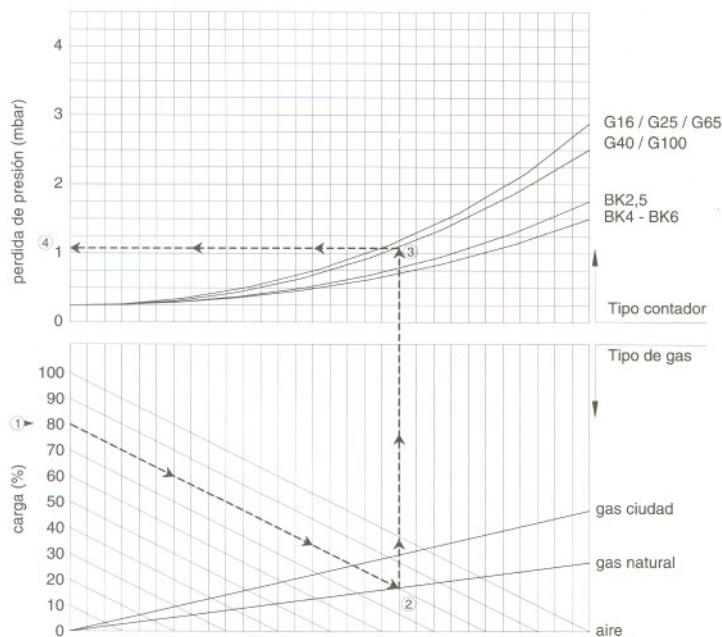
* Ejecución chapa de acero.

** Ejecución aluminio inyectado.

Datos Técnicos

Tipo	Contador doméstico de gas.	Error límite inicial	3% a Q_{\min} 2% a $0.2 Q_{\max}$ y Q_{\max}
Servicio	Libre de mantenimiento	Presión de servicio p_{\max}	1 bar para BK4 0.5 bar para BK2,5; BK6 a G100
Totalizador	Esfera 8 dígitos BK2,5 a BK6 3 decimales G16 a G65 2 decimales G100 1 decimal	Presión de prueba	1.5 bar para BK4 0.75 bar para BK2,5; BK6 a G100
Valor del pulso	Estandar: BK2,5 a BK6 $0,01\text{m}^3/\text{h}$ G16 a G65 $0,1\text{m}^3/\text{h}$ G100 $1.0\text{m}^3/\text{h}$	Protección contra la corrosión	BK4. Cuerpo de aluminio inyectado. BK2,5; BK6 a G100. Chapa acero con protección anticorrosión
Temperatura de servicio	-15°C a +50°C	Color	BK2,5 y BK4 Gris claro RAL 9002 BK6 a G100 Gris claro RAL 7035
Temperatura de almacenaje	-20°C a +60°C		

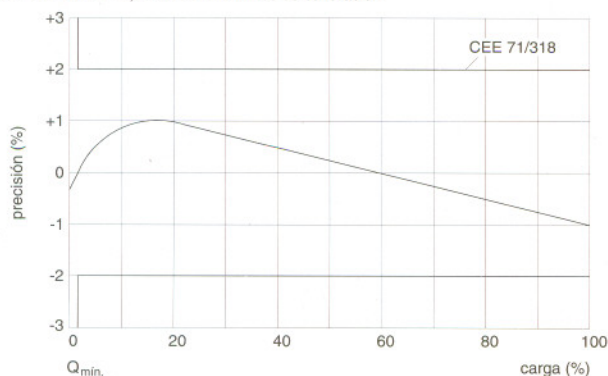
Pérdida de carga BK2,5 - G100



Ejemplo:

- ① Carga: 80%
- ② Gas Natural
- ③ Tamaño: G40
- ④ Pérdida de carga: 1.1 mbar

Curva de error BK2,5 - G100 con límites de calibración



Equipos de medición

Contadores de membranas

BK-2,5 a G-100 para consumos de 0,04 a 160 m³/h., presión de trabajo hasta 0,5 bar y diseño ignífugo hasta 0,1 bar.

Contadores de turbina

G-16 a G16000 para consumos de 5 a 25.000 m³/h. y presiones de trabajo hasta 100 bar.

Cuantómetros

Pequeñas turbinas tipo Q y QA, para consumos desde 1,4 hasta 16.000 m³/h. y presiones de trabajo hasta 100 bar.

Contadores de membrana de alta presión

G-4 a G-100 para presiones de trabajo hasta 64 bar.

Contadores experimentales

Contadores de membrana y húmedos para caudales de 0,002 a 15 m³/h. con índice ajustable de alta resolución para varios gases y presiones.

Una gama de productos para sus necesidades

El grupo ELSTER ofrece una amplia gama de productos para medida, regulación de presión y comunicación de datos.

Reguladores de presión desde presiones bajas para servicio a contador hasta sofisticados sistemas de alta presión, forman la gama de reguladores ELSTER.

Correctores de volumen electrónicos para PTZ o T, junto con sistemas de recogida de datos, paquetes de software para transmisión y visualización de datos, así como sistemas de control remoto están incluidos en la gama de productos ELSTER.

El grupo ELSTER, posee años de experiencia en el desarrollo, diseño y fabricación de contadores de gas y productos de regulación que forman las bases para la innovación calidad, competencia y seguridad.

Para más información no duden en contactar con nosotros.

 **kromschroeder, s.a.**

DISTRIBUIDOR



Tfno: 987.248.305 - Fax: 987.248.405

E-Mail : simelec@simelec.es

www.simelec.es